

### Objectivo do Investimento

O principal objetivo do fundo é superar a rentabilidade das taxas de referência de curto prazo em 6%, não excedendo uma volatilidade de 12%. O fundo investe diretamente ou indiretamente em ativos de forma a ter um portfólio diversificado, podendo investir em todas as classes de ativos (como obrigações, ações e matérias-primas), estratégias e indústrias. Derivados como futuros ou opções podem ser utilizados como cobertura de risco ou como investimento alternativo ao ativo subjacente.

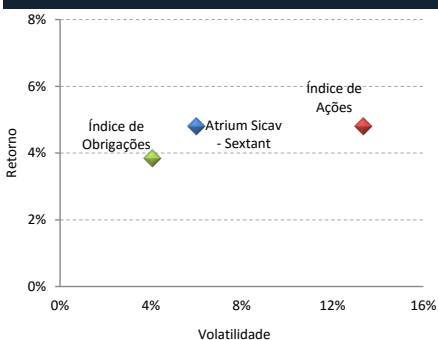
### Estatísticas da Estratégia \*\*

Retorno Anualizado	4.8%
Volatilidade Anualizada	6.0%
Índice de Sharpe	0.6
% Meses Positivos	64.5%
Melhor Mês	8.7%
Pior Mês	-4.0%
Perda Máxima Consecutiva	-8.2%
Data de Início	Julho 2005

### Retorno Acumulado \*\*

1 Mês	1.6%
3 Meses	2.0%
YTD	4.2%
1 Ano	-5.1%
3 Anos	2.2%
5 Anos	7.6%
Desde Início	91.3%

### Análise Risco-Retorno \*\*



Índice de Ações: MSCI WORLD Local; Índice de Obrigações: EFFAS Bond Index Euro Govt; Fonte: Atrium Investimentos

### Comentário Mensal

O portfólio apresentou uma valorização de 1.6% em abril, num período de renovado fôlego para os ativos financeiros de maior risco, que receberam sinais mais positivos da economia global e das empresas no início da época de divulgação de resultados. As crescentes expectativas sobre um desfecho positivo do conflito comercial entre a China e os EUA, bem como a exclusão de uma *hard-Brexit*, contribuíram para a redução do prêmio de risco de uma forma mais transversal. O índice MSCI World Local subiu 3.6%, com menor dispersão entre os mercados desenvolvidos, que viram o índice alemão destacar-se e os mercados emergentes com desempenhos abaixo desse índice de referência. Os *spreads* de crédito estreitaram de forma significativa e as matérias-primas registaram uma ligeira quebra, com a subida do preço do petróleo a destoar das descidas generalizadas na classe, incluindo o ouro. O índice HFRX Global Hedge Fund apresentou uma valorização de 0.7%, continuando a refletir maioritariamente uma exposição moderada à classe acionista, cujo subíndice subiu apenas 0.7%. As subcategorias Event-Driven (+0.5%) e Relative Value (+0.2%) registaram desempenhos modestos, enquanto o segmento Macro/CTA (+1.1%) registou o melhor desempenho no mês. Com um enquadramento menos favorável das taxas de juro sem risco, o índice imobiliário EPRA/NAREIT apresentou uma das raras descidas no período.

A classe acionista destacou-se no período, contribuindo maioritariamente para o desempenho da carteira. A exposição manteve-se em torno dos níveis anteriores, sendo liderada pela exposição ao setor financeiro europeu, que registou o melhor desempenho (+8.6%) e que, juntamente com os índices Eurostoxx e Dax, concentram a exposição na região. No total, o portfólio de ações superou o índice de referência em 0.7%, atenuado pela posição em mercados emergentes (+2%) e Topix.

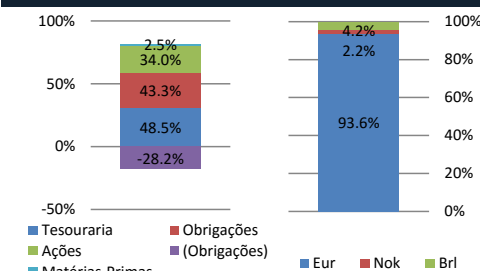
A classe de obrigações apresentou uma contribuição positiva para o portfólio, beneficiando do estreitamento de *spreads* de crédito, com as maiores variações positivas a ocorrerem nos segmentos de maior risco, como *high-yield* e dívida subordinada. A subida das taxas de juro sem risco, por outro lado, foi potenciada pela posição *short* em títulos do tesouro alemão, que apresentou a maior contribuição individual para a classe.

A exposição cambial afetou negativamente o portfólio de forma marginal, refletindo uma pressão no real brasileiro.

As matérias-primas conheceram um contributo negativo da generalidade dos ativos que constituem a classe, com exceção do petróleo.

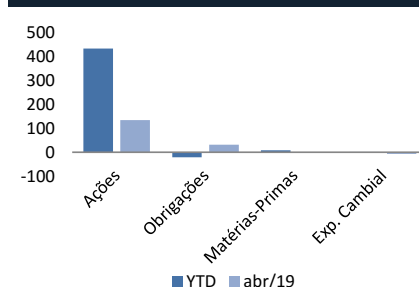
A volatilidade do portfólio manteve-se dentro da banda superior dos valores médios históricos, registrando uma descida para 7.3%.

### Alocação de Ativos e Exposição Cambial \*

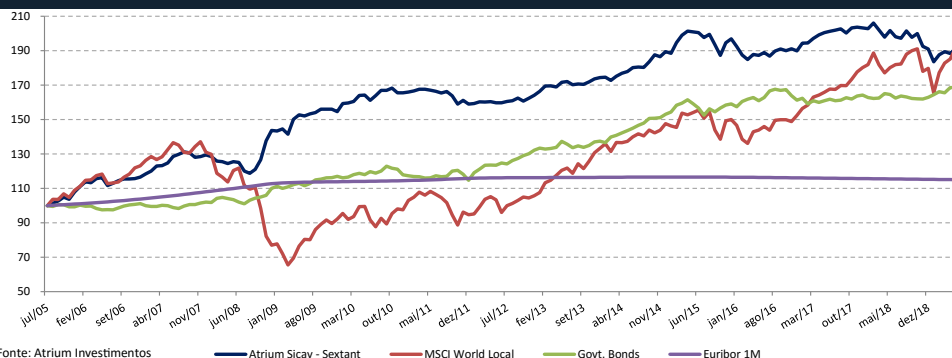


Fonte: Atrium Investimentos

### Contribuição (bps) \*



### Rendibilidade Acumulada vs Índices \*\*



	Jan	Fev	Mar	Abr	Mai	Jun	Jul	Ago	Set	Out	Nov	Dez	YTD
2005							1.3%	1.4%	2.1%	-1.1%	4.1%	2.9%	11.0%
2006	2.5%	-0.5%	2.1%	0.5%	-4.0%	1.2%	1.4%	0.8%	0.0%	0.2%	0.8%	1.6%	6.7%
2007	1.3%	2.5%	0.2%	1.2%	3.1%	0.9%	1.1%	-0.4%	-2.0%	0.3%	0.8%	-0.8%	8.3%
2008	-2.0%	-0.3%	-0.8%	0.8%	-0.3%	-4.0%	-1.1%	1.9%	4.6%	8.7%	4.4%	-0.2%	11.6%
2009	0.8%	-2.1%	6.1%	1.8%	-0.4%	0.8%	0.5%	1.3%	0.1%	-0.1%	-0.9%	3.1%	11.1%
2010	0.2%	0.5%	2.2%	0.1%	-1.9%	1.7%	1.8%	0.0%	0.8%	-1.6%	0.0%	0.2%	4.2%
2011	0.6%	0.6%	0.1%	-0.4%	-0.4%	-0.6%	0.5%	-1.5%	-2.9%	1.4%	-1.3%	0.2%	-4.0%
2012	0.6%	-0.1%	0.2%	-0.4%	0.0%	0.5%	0.3%	0.9%	-1.1%	1.0%	1.0%	1.4%	4.4%
2013	1.9%	0.0%	-0.4%	1.6%	0.3%	-1.1%	0.3%	-0.1%	0.8%	1.0%	0.4%	0.1%	4.9%
2014	-1.1%	1.4%	1.0%	0.5%	1.3%	0.2%	-0.1%	1.8%	2.2%	-0.6%	1.6%	-0.6%	7.9%
2015	3.3%	2.2%	1.3%	-0.2%	-0.2%	-1.4%	1.0%	-3.1%	-3.2%	3.9%	1.2%	-2.3%	2.1%
2016	-2.6%	-1.4%	1.6%	-0.2%	0.8%	-1.1%	1.6%	0.6%	-0.5%	0.6%	-0.7%	2.4%	1.1%
2017	0.1%	1.3%	1.0%	0.6%	0.4%	0.3%	0.4%	-1.2%	1.5%	0.2%	-0.2%	-0.2%	4.3%
2018	1.6%	-2.0%	-2.0%	1.9%	-1.8%	-0.5%	2.2%	-1.8%	1.1%	-3.7%	-0.8%	-3.9%	-9.5%
2019	2.2%	1.0%	-0.6%	1.6%									4.2%

(\*) Todas as menções a "Fundo" referem-se ao sub-fundo Sextant do Atrium SICAV, um fundo sob forma societária, harmonizado, de capital variável, domiciliado no Luxemburgo. Informação legal disponível em: <http://www.atrium.pt/gestaosicav.php>; (\*\*) Todas as menções a "Estratégia", incluindo estatísticas, desempenho histórico e análises risco-retorno, referem-se aos resultados obtidos por carteiras geridas pela Atrium Investimentos - SFC, SA (até fevereiro)

**Abr 2019**

## Detalhes do Fundo \*

Investment Manager	Atrium Investimentos
Data de Início	Setembro 2011
Ativos Sob Gestão	€164.3 M
Estrutura	UCITS V Lux SICAV
Classes de Ações	EUR, USD
Comissão de Gestão:	
Classe de Ações A	1.25%
Classe de Ações B	1.25%+0.5% (Comissão Dist.)
Comissão Variável:	
Classe EUR	20% acima Euribor 1M+6%
Classe USD	20% acima Libor 1M+6%
Subscrição Mínima	100,000 (EUR ou USD)
Entregas Adicionais	25,000 (EUR ou USD)
Liquidez	Diária (T+4) <sup>#</sup>
Administrador	FundPartner Solutions SA
Custodiante	Pictet & Cie (Eur)
Auditor	PWC
Registado em	Portugal e Espanha

\* Liquidação financeira 4 dias úteis após a data de transação

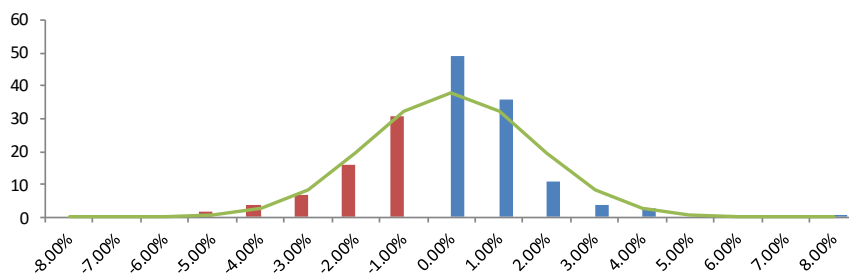
## Códigos Fundo \* ISIN: Bloomberg:

Classe A EUR	LU0630473170	ATSXTAE LX
Classe B EUR	LU0630473253	ATSXTBE LX
Classe A USD	LU0630473337	ATSXTAU LX
Classe B USD	LU0630473410	ATSXTBU LX

## Informações

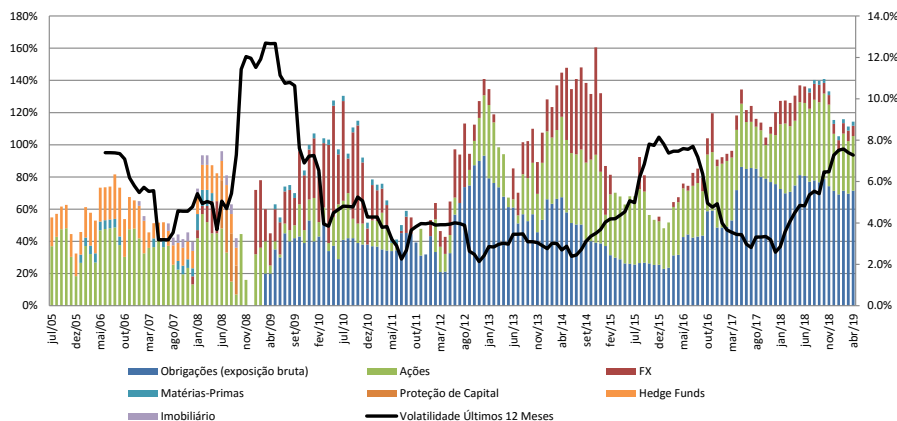
Telefone	+351 217 928 800
Email	info@atrium.pt
Website	www.atrium.pt

## Histograma de Retornos Mensais \*\*



Fonte: Atrium Investimentos

## Alocação de Ativos e Volatilidade dos últimos 12 meses \*\*



Fonte: Atrium Investimentos

Correlação **	Sextant	MSCI World Local	EuroStoxx 50	Gover. Bonds***	Euro Corp****
Sextant	1.0				
MSCI World Local	0.3	1.0			
EuroStoxx 50	0.4	0.9	1.0		
Gover. Bonds ***	0.1	-0.1	0.0	1.0	
Euro Corp ****	0.1	0.4	0.4	0.6	1.0

Dados Mensais desde julho de 2005

\*\*\* EFFAS Bond Index Euro Govt; \*\*\*\* Barclays Agg. Euro Corp Bond; Fonte: Atrium Investimentos

## Aviso Legal

A informação contida na presente comunicação inclui ou pode incluir referência a:

- (i) rendimentos ou resultados registados no passado (desempenho passado), de instrumentos financeiros, índices financeiros e serviços de investimento e auxiliares;
- (ii) resultados futuros de instrumentos financeiros, índices financeiros e serviços de investimento e auxiliares
- (iii) resultados simulados do passado de instrumentos financeiros e índices financeiros;

Eventuais referências feitas nos relatórios compreendidos nesta comunicação a rendimentos passados, reais ou simulados, ou a rendimentos futuros, não podem ser entendidas como constituindo um indicador fiável de possíveis resultados futuros, nem como garantia de que tais resultados possam ser alcançados no futuro.

Os dados relativos a resultados brutos de instrumentos financeiros, índices financeiros ou de serviços de investimento e auxiliares, podem estar condicionados por força da aplicação de comissões, honorários, impostos, gastos e taxas associados aos referidos resultados brutos, o que pode ter como consequência uma diminuição dos referidos resultados brutos, que poderá ser maior ou menor dependendo das circunstâncias particulares de cada situação e do investidor em causa.

É possível que na informação contida nos relatórios compreendidos na presente comunicação existam dados ou referências baseadas ou que se possam basear em valores expressos numa moeda diferente da utilizada no país de residência dos destinatários da presente comunicação. Nesses casos, ficam os destinatários advertidos de que qualquer possível oscilação ascendente ou descendente no valor da moeda utilizada como base para esses valores pode provocar, direta ou indiretamente, aumentos ou diminuições dos resultados dos instrumentos financeiros e/ou serviços de investimento e auxiliares a que se faz referência nesta comunicação.

Os instrumentos financeiros a que faz referência a informação contida na presente comunicação, devido às suas características próprias, assim como à possível exposição a fatores externos habituais nos mercados financeiros, implicam necessariamente a existência de:

- riscos de uma evolução do mercado que não podem ser previstos e que podem inclusive chegar a ser adversos para o valor do investimento dos referidos instrumentos financeiros, assim como,
- riscos de liquidez e de outra natureza que podem afetar a evolução do investimento, em consequência dos quais o investidor pode ser obrigado a assumir, além do custo de aquisição do instrumento financeiro, compromissos e outras obrigações, podendo mesmo existir o risco de perda total ou parcial do investimento feito.

A informação contida nos relatórios que compreendem esta comunicação pode eventualmente incluir referências a regimes fiscais específicos ou de caráter geral, relacionadas com os produtos, operações e/ou serviços financeiros aqui mencionados, sem que os destinatários ou os possíveis recetores dessa mesma informação a devam considerar como uma assessoria a nível financeiro ou fiscal. O regime fiscal de cada sujeito depende das respetivas circunstâncias individuais e pode estar sujeito a variações a qualquer momento. A Atrium Investimentos, não assume qualquer responsabilidade quanto aos efeitos que a mencionada informação fiscal possa ter sobre os destinatários da presente comunicação, nem assume quaisquer obrigações de informar sobre alterações que possam ocorrer em termos legislativos ou quaisquer outros e que possam afetar a informação contida na presente comunicação.

O conteúdo dos relatórios que compõem a presente comunicação e a sua forma não estiveram sujeitos a uma verificação prévia e/ou a aprovação ou registo por parte de qualquer autoridade de supervisão. Qualquer referência a uma autoridade de supervisão feita na presente comunicação, não deve ser entendida como uma indicação de apoio ou de aprovação por parte dessa autoridade de supervisão relativamente aos serviços, operações e produtos objeto desta comunicação publicitária.

Estes relatórios são fornecidos aos respetivos destinatários para efeitos exclusivamente informativos, comerciais e publicitários. Quaisquer opiniões aqui eventualmente expressas não devem ser entendidas como recomendações ou sugestões para a tomada de decisões de investimento.

A Atrium Investimentos - Sociedade Financeira de Corretagem, S.A. é uma sociedade financeira de corretagem com sede na Avenida da República, n.º 35, Piso 2, 1050-186, Lisboa, pessoa coletiva n.º 504312189, matriculada na Conservatória do Registo Comercial de Lisboa, com o capital social de Euro 3.742.189. A Atrium Investimentos encontra-se habilitada a prestar serviços de investimento e serviços auxiliares de investimento, estando sujeita à supervisão da Comissão do Mercado de Valores Mobiliários (CMVM, Rua Laura Alves, n.º 4, 1064-003 Lisboa) e do Banco de Portugal (R. Francisco Ribeiro, 2, 1150-165, Lisboa). A Atrium Investimentos encontra-se registada junto do Banco de Portugal com o n.º 231 e junto da CMVM com o n.º 269, sendo ainda entidade participante do Sistema de Indemnização aos Investidores (registo n.º 38).